

POR PUGLIA FESR 2014-2020

ASSE IV, AZIONE 4.1 e ASSE IX, AZIONE 9.13

Comune di Lucera

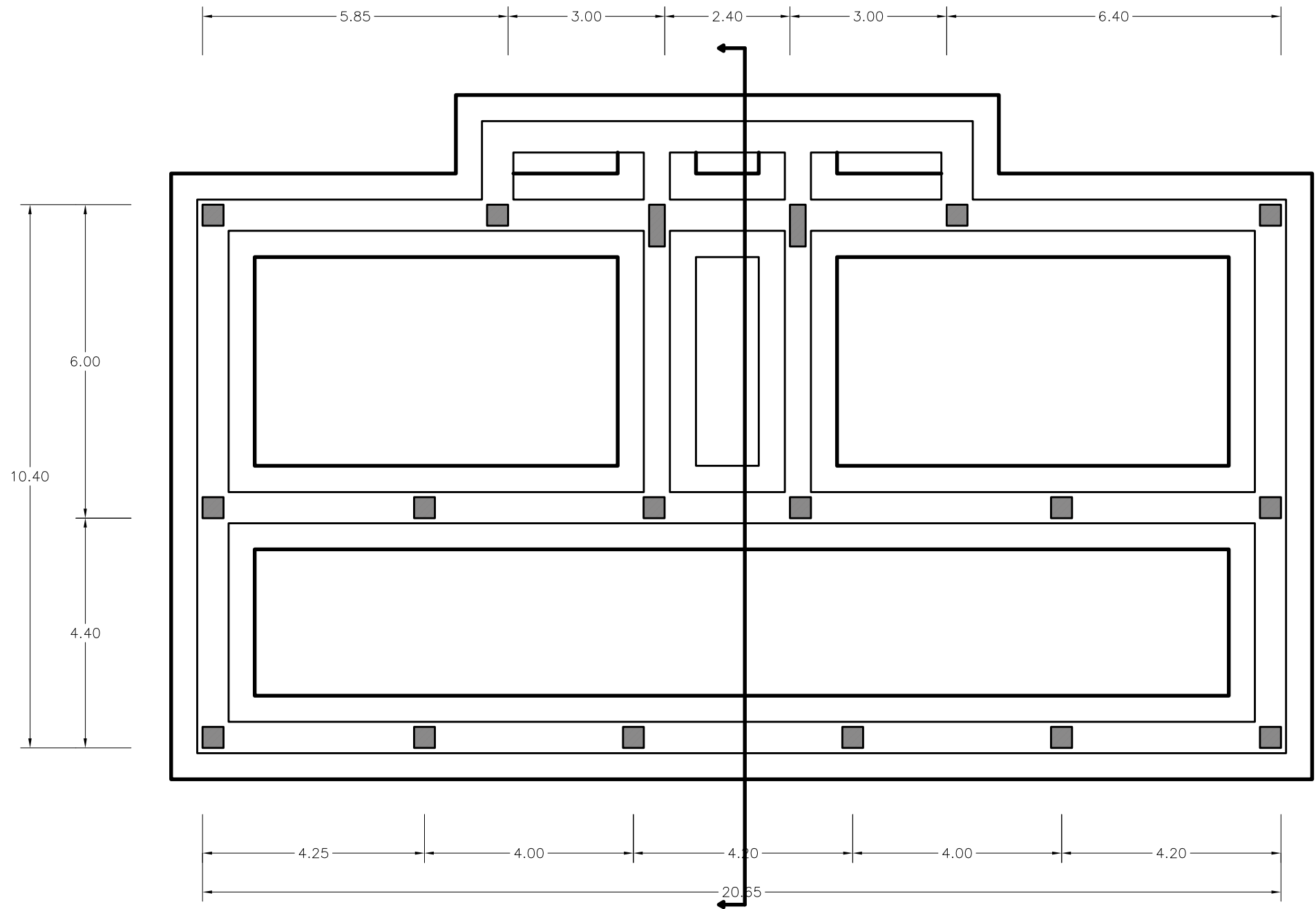
Intervento di verifica statica, efficientamento energetico e eliminazione delle barriere architettoniche del lotto A.R.C.A. Capitanata n. 450, sito in Via Tiziano

Finanziamento: € 5.500.000

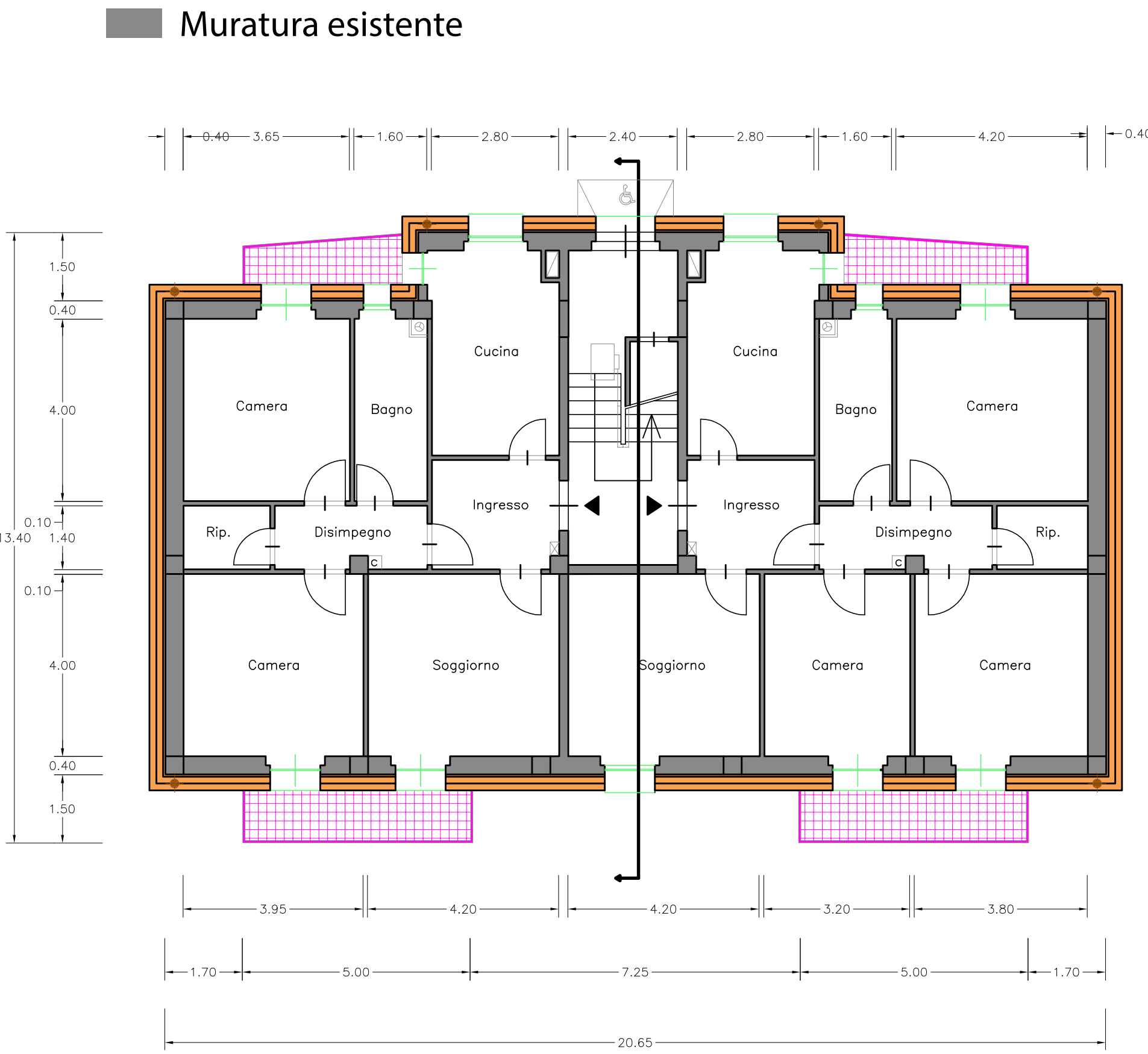
	Il progettista	Il Responsabile Unico del Procedimento e Verificatore del Progetto (Resp. Ufficio Costruzioni ARCA Capitanata)
	Arch. Raffaele Guida studio tecnico: viale Michelangelo n.196, 71121 Foggia - raffaele.guida@archworkpec.it	Ing. Francesco Soletti
	Il dirigente dell'Area Patrimonio	
	Ing. Vincenzo DE DEVITIS	

TAVOLA	TITOLO	SCALA
AR4b	Lotto 2	1:100
	Stato di Progetto	DATA
AGGIORNAMENTI	L'IMPRESA	IL DIRETTORE DEI LAVORI
RIF.		

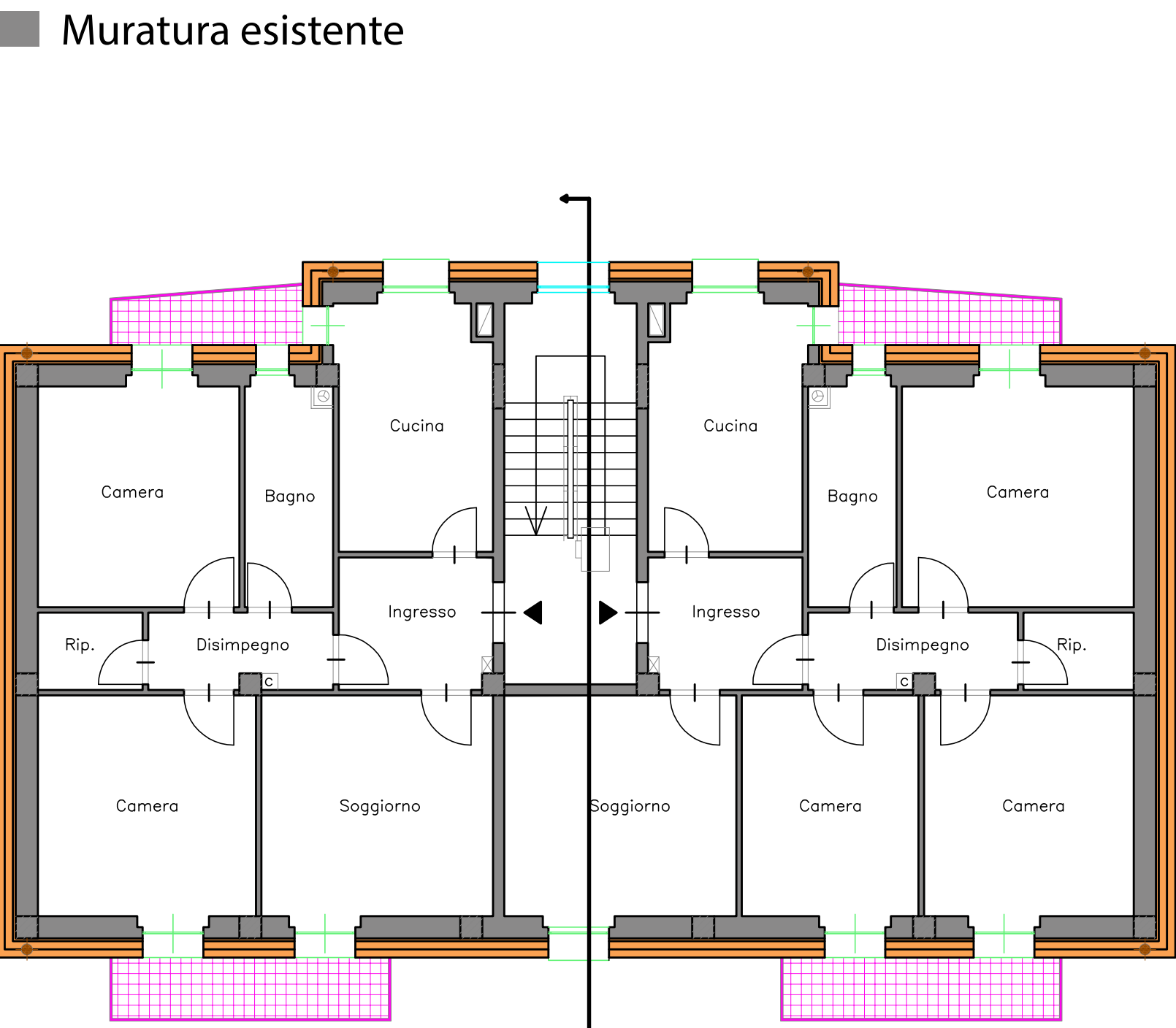
PIANTA FONDAZIONE



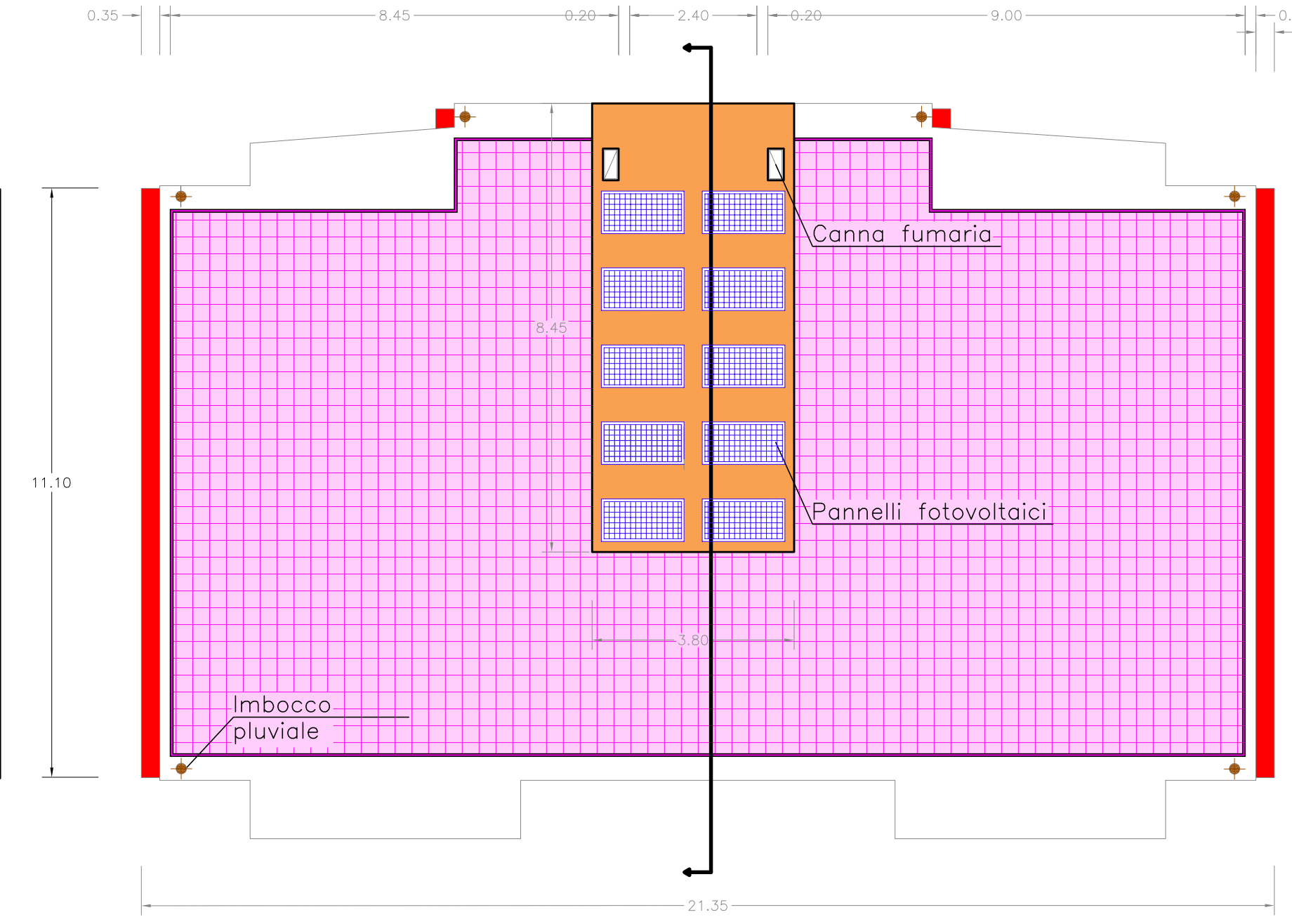
PIANTA PIANO TERRA



PIANTA PIANO TIPO



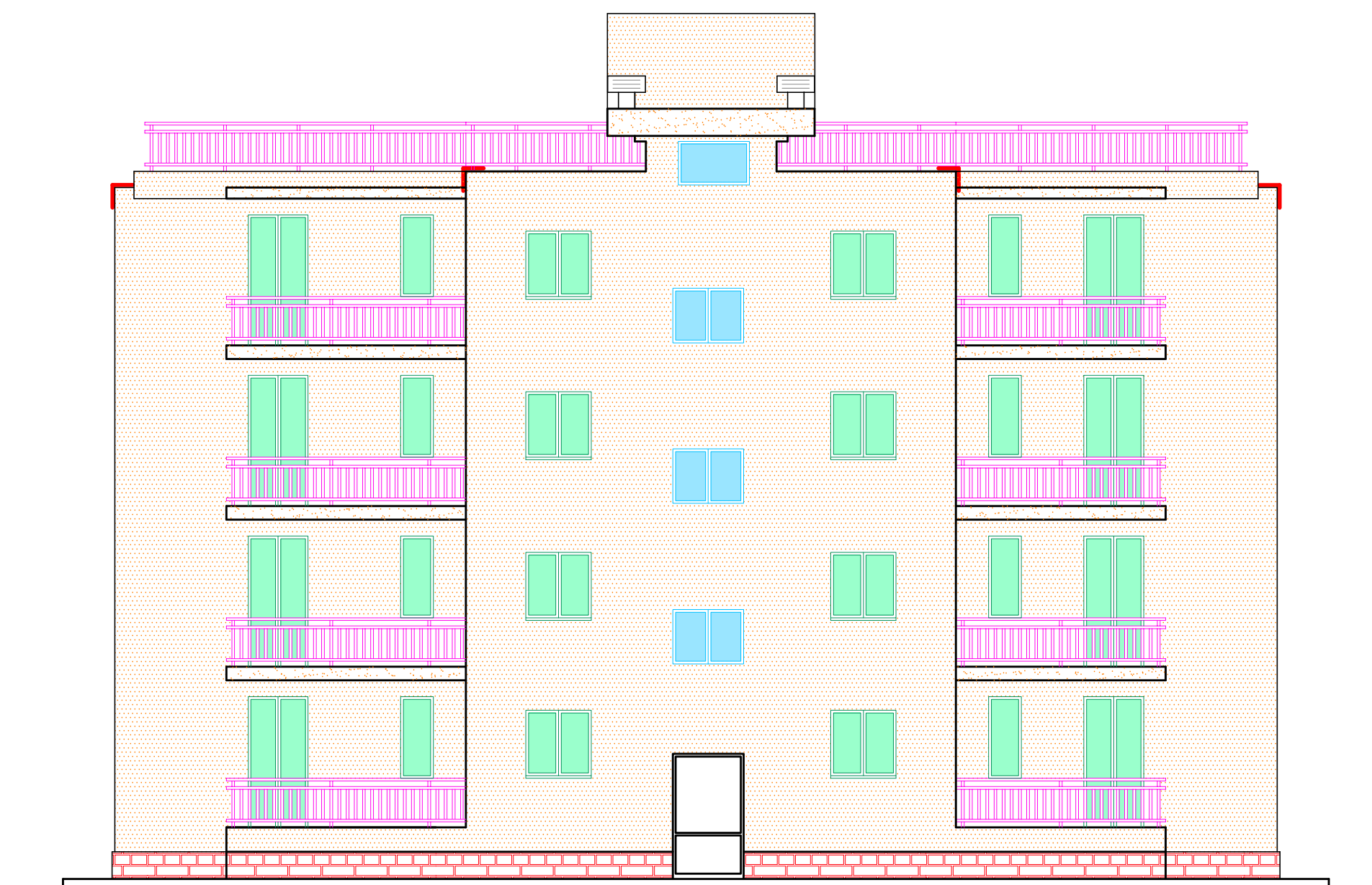
PIANTA COPERTURA



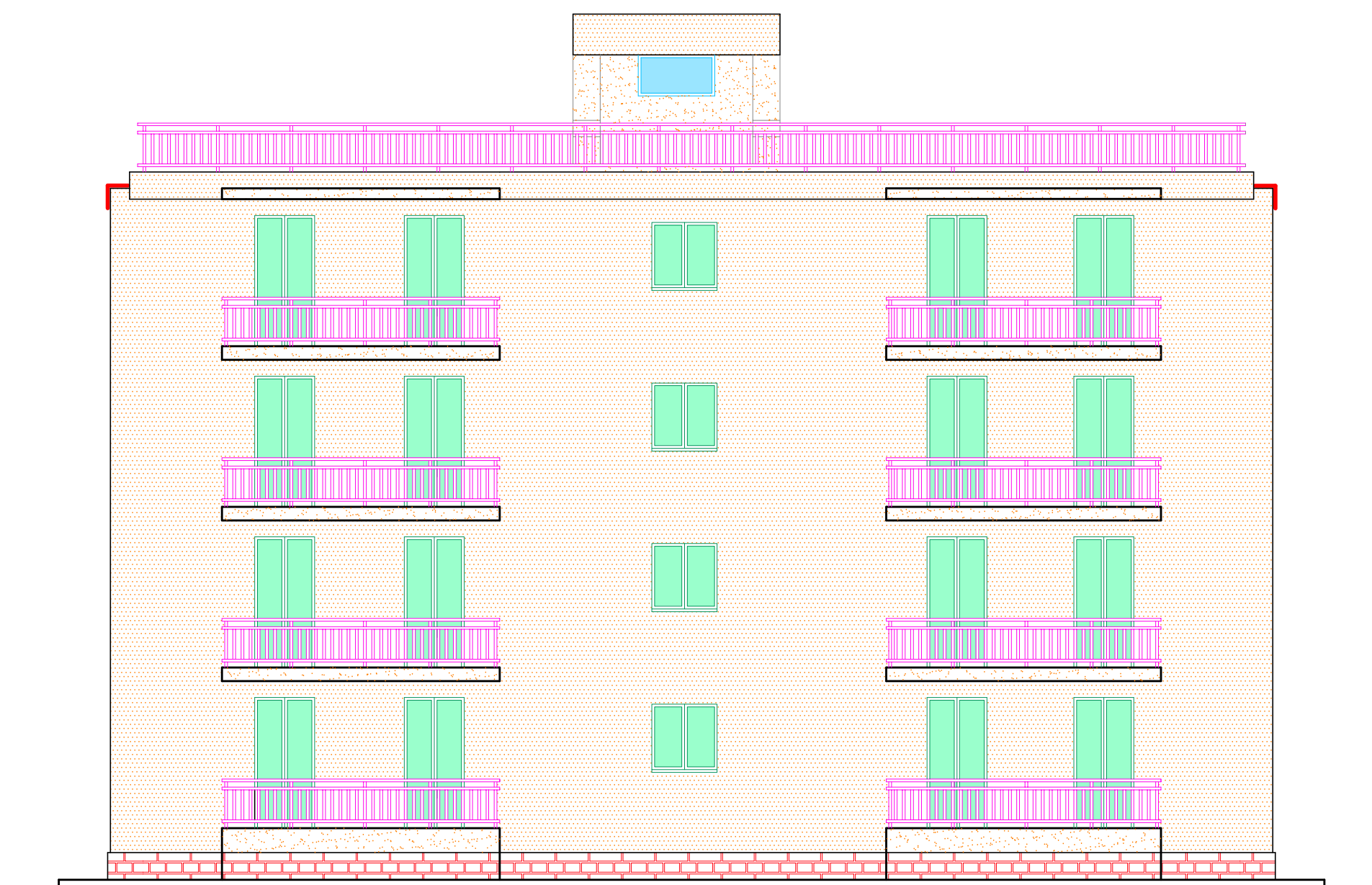
LEGENDA DEGLI INTERVENTI

	Cappotto sismico del tipo ECOSIEM cod. S-15CSER6 (1 cm di rete porta intonaco + 5 cm di lana di roccia + 10 cm di EPS + 15 cm di getto calcestruzzo + 5 cm di EPS) o similari, per la formazione di pareti di rinforzo in conglomerato cementizio armato realizzate mediante impiego di casseri a rimanere coibentati prodotti ad altezza variabile e "su misura" in relazione al progetto esecutivo. Tali casseri sono formati da uno strato isolante esterno da 15 cm complessivi tra cui 5 sistemi in lana di roccia e 10 cm in EPS, e da uno strato isolante interno di 4 cm in EPS contenuti in una maglia di rete elettrosaldata zincata a trama ristretta e spaziale composta da fili di acciaio zincato a caldo del diametro di 2,2 mm disposti a passo verticale di 15 cm e passo orizzontale di 10 cm. Riferimento Elenco Prezzi NP01.
	Rifacimento delle coperture piane praticabili dell'edificio: rimozione delle pavimentazioni, massetti a pendio, impermeabilizzazioni e coibentazioni fino al raggiungimento del solaio di copertura; f.p.o. di massetto per isolamento termico a base di argilla espansa idrorepellente dello spessore medio di cm. 10; f.p.o. di barriera al vapore realizzata con film sottile di polietilene; f.p.o. di pannelli isolanti in schiuma polyiso espansa rigida (PIR) dello spessore di cm. 8 aventi le caratteristiche indicate nella voce di elenco prezzi NP04; f.p.o. di manto monostrato costituito da membrana prefabbricata impermeabile elasto-plastomerica armata dello spessore di mm. 4, previa spalmatura di primer bituminoso a solvente; f.p.o. di telo in polipropilene posato a secco, a protezione delle guaine impermeabili; f.p.o. di massetto in calcestruzzo Rck 25 dello spessore di cm. 5, armato con rete elettrosaldata da mm. 8 a maglia cm. 20x20, compreso il raccordo a gusto tra pavimento e pareti; f.p.o. di pavimento in marmette dicimento da cm. 25x25 con strato di usura costituito da inerti di marmi di diversa natura e granulometria delle graniglie, posato con bolacca di cemento; compreso il risvolto verticale lungo il perimetro dei parapetie del tornio scala.
	Interventi su superfici esterne dell'edificio non interessate dall'isolamento termico a cappotto consistente in: rivestimento in pasta a base di resina silossanica indispersione acquosa ad alta traspirabilità e idrorepellenza, applicato in uno o più strati tramite spatola inox o plastica, previa applicazione del relativo primer, nel colore a scelta della D.L. o secondo cartella colori del produttore.
	Sostituzione degli infissi esterni degli alloggi consistente in: Fornitura e posa in opera di infisso monoblocco a taglio termico in alluminio per finestre e porte-finestre. Riferimento Elenco Prezzi E.017.009.
	Fornitura e posa in opera di vetro-camera costituito da lastre in vetro float con interposta intercapedine d'aria disidratata e distanzatore sigillato in alluminio. Riferimento Elenco Prezzi E.018.019.c.
	Sovraprezzo al vetro-camera per la fornitura e posa in opera di cristallo del tipo basso-emissivo con limite massimo del valore di trasmittanza termica pari o inferiore a 1,4 Uw. Riferimento Elenco Prezzi E.018.020.
	Sostituzione degli infissi esterni del vano scala consistente in: Fornitura e posa in opera di infisso per finestre e porte-finestre in alluminio della sezione minima di mm 2-52 e dello spessore minimo dei profili di mm 1,5. Riferimento Elenco Prezzi E.017.007.
	Fornitura e posa in opera di vetro-camera costituito da lastre in vetro float con interposta intercapedine d'aria disidratata e distanzatore sigillato in alluminio. Riferimento Elenco Prezzi E.018.019.c.
	Sovraprezzo al vetro-camera per la fornitura e posa in opera di cristallo del tipo basso-emissivo con limite massimo del valore di trasmittanza termica pari o inferiore a 1,4 Uw. Riferimento Elenco Prezzi E.018.020.
	Interventi sui parapetti dei terrazzi e balconi consistenti in: Revisione di manufatti metallici in genere, quali cancelli e cancellate, serramenti, recinzioni, telai, parapetti, ringhiere, mancorrenti, etc., da eseguirsi in sito o in officina mediante il ripristino di parti danneggiate e disadatte, sostituzione di eventuali elementi usurati o mancanti quali minuteria e ferramenta e l'esecuzione di opere di rinforzo sui telai e sulle zancature. Riferimento Elenco Prezzi E.010.009.
	Verniciatura a smalto su opere in ferro, previa spolveratura e ripulitura della superficie, levigatura con carta vetro. Riferimento Elenco Prezzi E.016.058.
	Fornitura e posa in opera di scossalina per la copertura di parapetti o per giunti sismici, in lamiera zincata da 8/10 di mm. Riferimento Elenco Prezzi E.009.001.i.
	Fornitura e posa in opera di rivestimento di pareti in lastre di marmo, pietra o travertino, grezze o lucidate sul piano e nelle coste in vista, con spigolo leggermente smussato, applicato con malta bastarda, compresa la stuccatura, la stiliatura e suggellatura dei giunti con malta di cemento, gli eventuali fori e grappe, tagli e sfidi. Lastre di Trani o Apricena chiaro, segato grezzo spessore cm 2. Riferimento Elenco Prezzi E.015.006.d.
	Fornitura e posa in opera di impianto fotovoltaico, costituito da un generatore fotovoltaico e da un gruppo di conversione con collegamento al distributore di energia locale. Riferimento Elenco Prezzi EA.002.031.
	Fornitura e posa in opera di tubi pluviali in lamiera in alluminio diametro 100 mm. Riferimento Elenco Prezzi E.009.003.q.

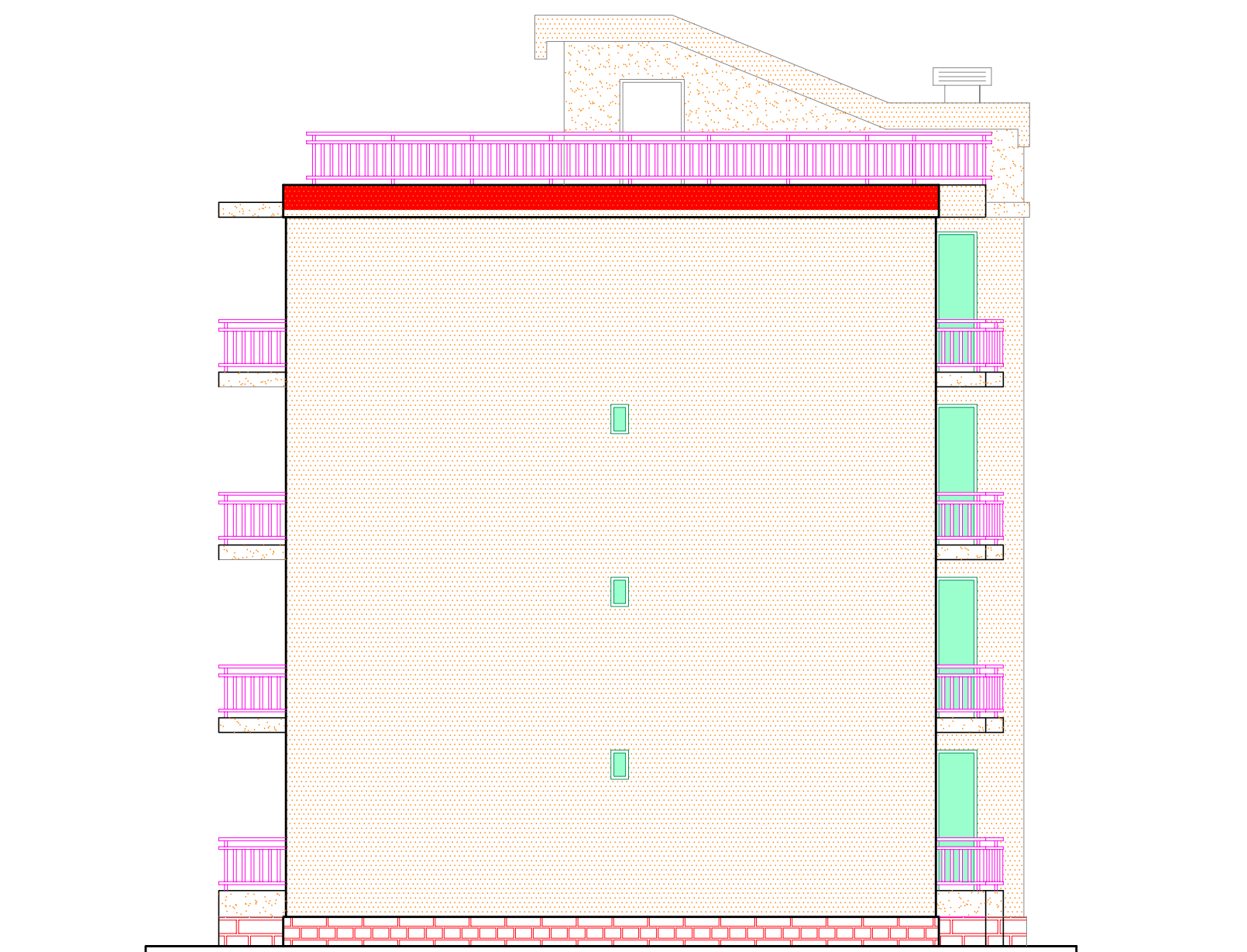
PROSPETTO FRONTALE



PROSPETTO POSTERIORE



PROSPETTO LATERALE



SEZIONE

